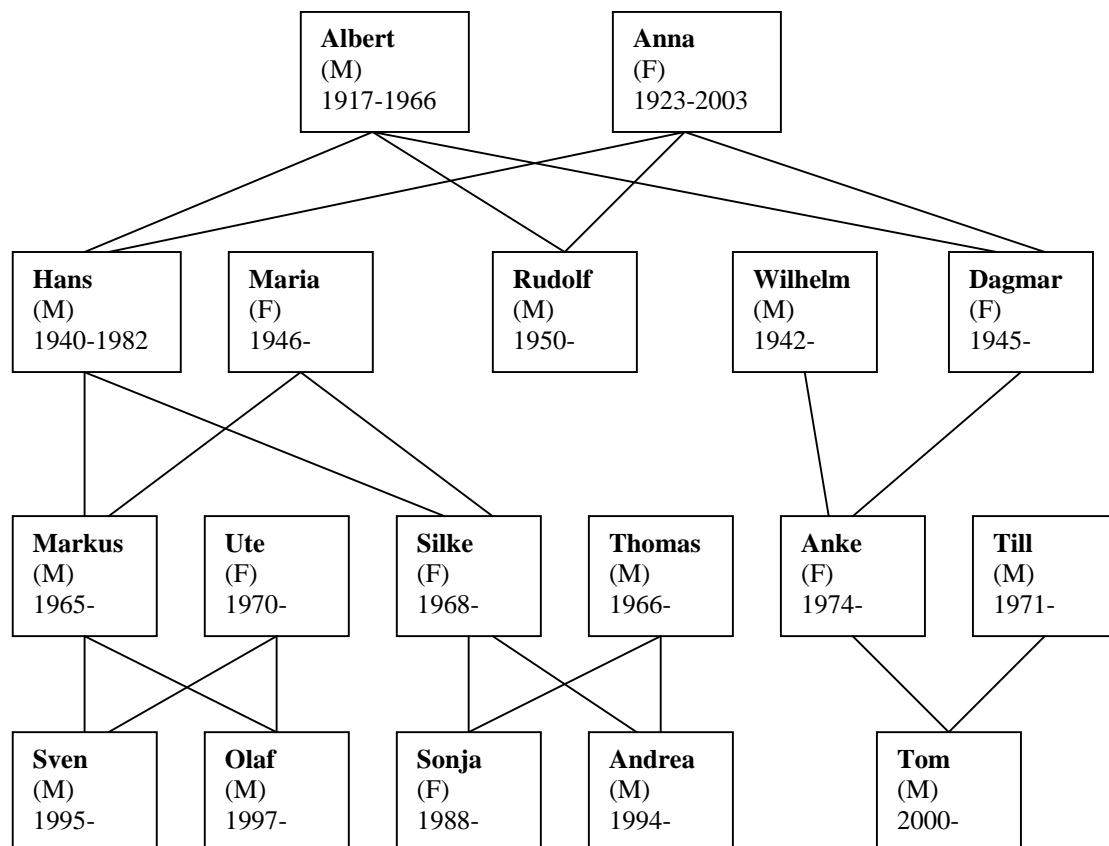




Teil #2

Aufgabe P#4 (Familienbaum)

Gegeben sei folgender Familienbaum.



Implementieren Sie den Familienbaum als SQL Tabelle(n).

Tipp: Sie sollten zunächst ein „sauberes“ ER-Modell erstellen, dass Sie in das Relationenschema überführen und schließlich durch das Zusammenfassen der Relationen verfeinern. Abzugeben sind aber lediglich SQL-Skripte.

Geben Sie die Daten mit Hilfe der SQL-Befehle in die Tabelle(n) ein. Nun ist es möglich SQL-Abfragen zu formulieren.

- Finden Sie alle Nichten von Markus.
- Welches Familien-Mitglied hat am längsten gelebt?
- Wie viele Frauen und wie viele Männer gibt es in der Familie.
- Erstellen Sie eine Statistik, wie viele Kinder in den 70er, den 80er und den 90er Jahren geboren wurden.
- Finden Sie alle Enkelkinder von Maria.
- Finden Sie alle Nachkommen des Opa Albert, geordnet nach Alter (d.h. nach dem Jahrgang).

„ER Modellierung eines CRM-Moduls“

Nachdem Sie im ersten Teil Ihr CRM-System erfolgreich entworfen haben, soll es nun in einer Datenbank implementiert werden.

Aufgabe #P5 (DDL)

Implementieren Sie das von Ihnen entworfene relationale Modell als SQL Tabellen. Sorgen Sie für die Einhaltung der Datenintegrität, indem Sie entsprechende Datenbank-Constraints und Trigger definieren und anwenden.

Aufgabe #P6 (DML)

Auf der Praktikums-Webseite finden Sie mehrere Datenblätter sowie eine Aktualisierungs-Historie. Pflegen Sie diese Daten in Ihr CRM-System ein, indem Sie dazugehörige INSERT, UPDATE und DELETE Befehle erstellen.

Hinweis: Achten Sie auf die Reihenfolge der Daten-Uploads in Bezug auf die von Ihnen definierten Fremdschlüssel-Beziehungen. Es kann u.U. notwendig sein, dass man vor dem Laden der Daten, einige Constraints oder Trigger vorläufig ausschalten muss.

Regularien

Allgemein

Die Praktikumsaufgaben werden von Teams bearbeitet. Jedes Team besteht aus höchstens 3 und mindestens 2 Mitglieder. Teams, die aus einem Mitglieder bestehen sollen miteinander verschmolzen werden.

Abgabetermin ist Mittwochs

- 15:15 – 16:45 Teams aus der Gruppe1
- 17:00 – 18:30 Teams aus der Gruppe2

In begründeten Ausnahmefällen kann ein Sondertermin vereinbart werden.

Bei der Abgabe sollen alle Team-Mitglieder erscheinen.

Teil #2 - Abgabe

Die **Abgabe** soll **spätestens am 16. Juni 2004** erfolgen.

Abzugeben sind: **SQL Skripte ausgedruckt und in elektronischer Form.**

Teil #2 - Hinweise

Bei der Abnahme dieses Teils werden SQL Skripte in einem leeren Datenbank-Schema ausgeführt. Daher wird empfohlen SQL-99 Syntax zu verwenden und die Skripte vor der Abgabe in der zur Verfügung stehenden Oracle Datenbank zu testen.

Viel Erfolg!